

# REPISA FLOTANTE RESISTENTE

## Instructivo de Instalación

La Repisa Flotante Resistente está diseñada para soportar 35 kilogramos de peso, distribuido uniformemente en su superficie; el kit de instalación incluido se adapta a varios tipos de pared. Se recomienda no instalar en paredes arenosas (superficie que posee una mezcla pobre de cemento con relación a la arena) debido a que el chazo se puede soltar fácilmente.

### RECOMENDACIONES GENERALES:

- Evite pegar cinta adhesiva sobre la superficie de la repisa.
- Al Instalar: evite ubicar la repisa a la altura de la frente porque podría golpearse.
- Procure usar el producto para objetos que no superen la superficie de la repisa y el peso estipulado en la etiqueta.
- Para más información puede ver en nuestro canal de Youtube el video "Instalación de Repisa Entamborada / Repisa Flotante Resistente"

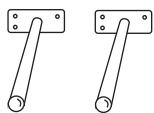
### RECOMENDACIONES DE LIMPIEZA:

- Limpie con un paño seco.
- Evite someter a la humedad.
- No utilice solventes químicos ni abrasivos.
- Producto para uso en interiores.
- Evite la exposición a la luz solar directa y permanente.

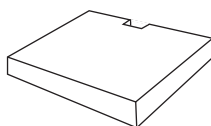
### RECOMENDACIONES DE INSTALACIÓN:

- Al perforar, utilice broca 5/16".
- Verifique que no pasen tubos de agua, gas o electricidad por la pared donde va a instalar la repisa.
- Dependiendo del tipo de pared adicionalmente puede usar los siguientes anclajes:
  - Para paredes de concreto, placa de concreto y paredes de ladrillo sugerimos utilizar chazo expansivo.
  - Para pared de bloque puede utilizar chazo tipo mariposa.

### Este producto incluye:



2 Soportes Entamborados



1 Repisa

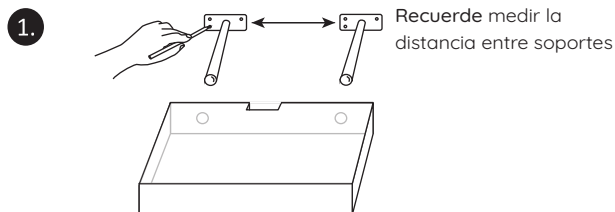


6 Tornillos Drywall  
10x2" negro

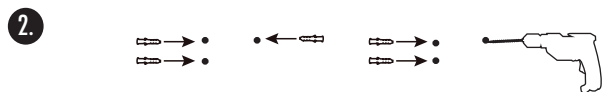


6 Chazos Plástico  
5/16"

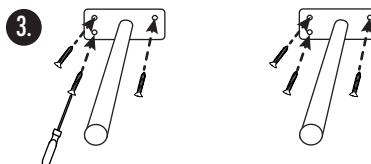
### Instalación:



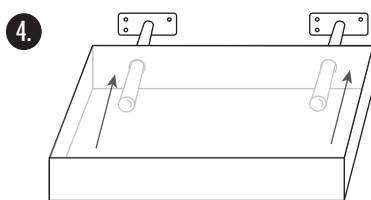
Mida y marque la altura del primer soporte donde va a quedar instalada la repisa, la medida se toma desde el piso hasta la altura deseada, le recomendamos utilizar un nivelador para que la repisa quede derecha.



Perfore con una broca de 5/16" en los puntos marcados e inserte los chazos



Proceda a anclar los soportes a la pared utilizando los tornillos 10x 2"



Deslice la repisa sobre los soportes instalados.

### Términos de la Garantía:

Garantizamos la calidad del producto adquirido. Para su completa satisfacción y óptima utilización recomendamos: omitir su instalación en superficies arenosas; soportar máximo el peso recomendado y evitar ubicar objetos superiores al área de la repisa. De requerir cambio, se debe solicitar dentro de los seis (6) meses siguientes a su compra, sin evidencias de mal uso o manipulación y presentando la factura de compra.

### CENTRO DE SERVICIO AUTORIZADO

Línea telefónica en Bogotá: 318 6834519 - Carrera 26 # 23 A - 02 Bogotá, Colombia  
Web Site: [www.espaciosarmonicos.co](http://www.espaciosarmonicos.co) - Email: [servicioalcliente@espaciosarmonicos.co](mailto:servicioalcliente@espaciosarmonicos.co)