

# REPISA DOBLE NIVEL

## Instructivo de Instalación

La Repisa Doble Nivel está diseñada para soportar 12 ilogramos de peso, distribuido uniformemente en su superficie; el kit de instalación incluido se adapta a varios tipos de pared. Se recomienda no instalar en paredes arenosas (superficie que posee una mezcla pobre de cemento con relación a la arena) debido a que el chazo se puede soltar fácilmente.

### RECOMENDACIONES DE INSTALACIONES:

- Al perforar, utilice broca 5/16".
- Verifique que no pasen tubos de agua, gas o electricidad por la pared donde va a instalar la repisa.
- Dependiendo del tipo de pared, adicionalmente puede usar los siguientes anclajes: Para paredes de concreto, placa de concreto y paredes de ladrillo sugerimos utilizar chazo expansivo. Para pared de bloque puede utilizar chazo tipo mariposa.

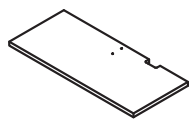
### RECOMENDACIONES DE LIMPIEZA:

- Limpie con un paño seco.
- Evite someter a la humedad.
- No utilice solventes químicos ni abrasivos.
- Producto para uso en interiores.
- Evite la exposición a la luz solar directa y permanente.

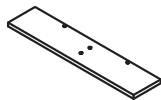
### RECOMENDACIONES GENERALES:

- Evite pegar cinta adhesiva sobre la superficie de la repisa.
- Procure usar el producto para objetos que no superen la superficie de la repisa.
- Solo para uso domestico.

### Este producto incluye:



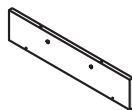
1 Nivel inferior



1 Nivel superior



1 Soporte vertical



1 Zócalo a muro



8 Tornillos 6x1 1/4"



2 Tornillos 10x2"

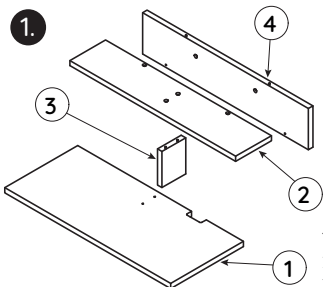


2 Chazo Plástico 5/16"

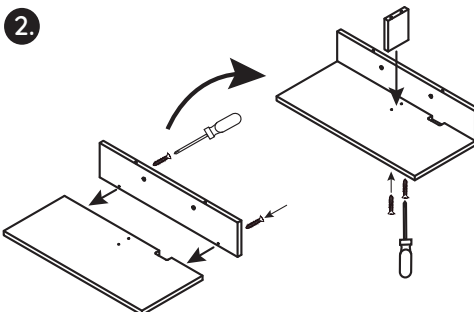


8 Tapa Tornillos

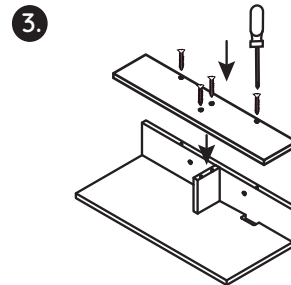
### Instalación:



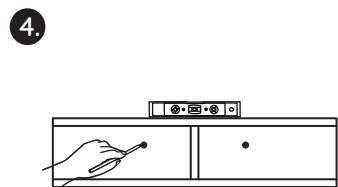
- 1- Nivel inferior  
2- Nivel superior  
3- Soporte vertical  
4- Zócalo a muro.



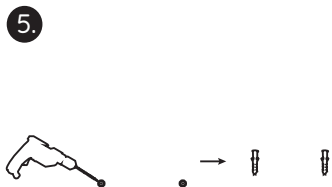
Con los tornillos 6x1 1/4" atornille el zócalo a muro (4) al nivel inferior (1), luego atornille el soporte vertical (3) al nivel inferior (1).



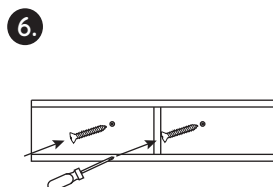
Utilizando los tornillos 6x1 1/4" atornille el nivel superior (2) al soporte vertical (3) y al zócalo a muro (4).



Mida y marque la altura donde va a quedar instalada la repisa, le recomendamos usar un nivelador para que quede derecha.



Perfore con una broca 5/16" e introduzca los chazos.



Con ayuda de un atornillador proceda anclar la repisa a la pared con los tornillos 10x2"

y al finalizar, coloqué los tapa tornillos

¡Y listo!

### Términos de la Garantía:

Garantizamos la calidad del producto adquirido. Para su completa satisfacción y óptima utilización recomendamos: omitir su instalación en superficies arenosas; soportar máximo el peso recomendado y evitar ubicar objetos superiores al área de la repisa. De requerir cambio, se debe solicitar dentro de los seis (6) meses siguientes a su compra, sin evidencias de mal uso o manipulación y presentando la factura de compra.

### CENTRO DE SERVICIO AUTORIZADO

Línea telefónica en Bogotá: 318 6834519 - Carrera 26 # 23 A - 02 Bogotá, Colombia  
Web Site: [www.espaciosarmonicos.co](http://www.espaciosarmonicos.co) - Email: [servicioalcliente@espaciosarmonicos.co](mailto:servicioalcliente@espaciosarmonicos.co)