

# REPISA GAMER MULTIUSOS

## Instructivo de Instalación

La Repisa Gamer Multiusos está diseñada para soportar 4 kilogramos; el kit de instalación incluido se adapta a varios tipos de pared. Se recomienda no instalar en paredes arenosas (superficie que posee una mezcla pobre de cemento con relación a la arena) debido a que el chazo se puede soltar fácilmente.

### RECOMENDACIONES DE INSTALACIÓN:

- Al perforar, utilice broca 5/16".
- Verifique que no pasen tubos de agua, gas o electricidad por la pared donde va a instalar la repisa.
- Dependiendo del tipo de pared adicionalmente puede usar los siguientes anclajes:
  - Para paredes de concreto, placa de concreto y paredes de ladrillo sugerimos utilizar chazo expansivo.
  - Para pared de bloque puede utilizar chazo tipo mariposa.

### RECOMENDACIONES DE LIMPIEZA:

- Limpie con un paño seco.
- Evite someter a la humedad.
- No utilice solventes químicos ni abrasivos.
- Producto para uso en interiores.
- Evite la exposición a la luz solar directa y permanente.

### RECOMENDACIONES GENERALES:

- Evite pegar cinta adhesiva sobre la superficie de la repisa.
- Al instalar, evite ubicar la repisa a la altura de la frente porque podría golpearse.
- Procure usar el producto para objetos que no superen la superficie de la repisa y el peso estipulado en la etiqueta.

### Este producto incluye:



1 Base



Laterales (X2)



1 Posterior



8 Tornillos Drywall  
8x1 1/4" negro



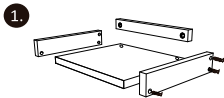
2 Tornillos Drywall  
10x2" negro



2 Chazos Plásticos  
5/16"



10 Tapa  
Tornillo



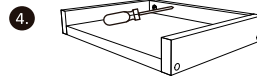
1.  
Con ayuda de un atornillador manual o eléctrico, ensamble la base y el posterior a los laterales, utilizando los tornillos de 8x1 1/4", como lo muestra la imagen. Luego de atornillar las piezas, coloque los tapa tornillos.



2.  
Mida y marque la altura donde va a quedar instalada la repisa, la medida se toma desde el piso hasta la altura deseada, le recomendamos usar un nivelador para que quede derecha.



3.  
Con una broca 5/16" perforo e introduzca los chazos a la pared con los tornillos drywall 10x2".



4.  
Fije la repisa con el atornillador, asegurándose que los tornillos 10x2" encajen en los chazos que coloco en el paso anterior.

### Términos de la Garantía:

Garantizamos la calidad del producto adquirido. Para su completa satisfacción y óptima utilización recomendamos: omitir su instalación en superficies arenosas; soportar máximo el peso recomendado y evitar ubicar objetos superiores al área de la repisa. De requerir cambio, se debe solicitar dentro de los seis (6) meses siguientes a su compra, sin evidencias de mal uso o manipulación y presentando la factura de compra.

### CENTRO DE SERVICIO AUTORIZADO

Línea telefónica en Bogotá: 601-3000413 - 318 6834519 - Carrera 26 # 23 A - 02 Bogotá, Colombia

Web Site: [www.espaciosarmonicos.co](http://www.espaciosarmonicos.co) - Email: [servicioalcliente@espaciosarmonicos.co](mailto:servicioalcliente@espaciosarmonicos.co)