

# REPISA FLOTADA DILATADA

## Instructivo de Instalación

La Repisa Flotada Dilatada está diseñada para soportar 50 kilogramos de peso, distribuidos uniformemente en su superficie, el kit de instalación incluido se adapta a varios tipos de pared. Se recomienda no instalar en paredes arenosas (superficie que posee una mezcla pobre de cemento con relación a la arena) debido a que el chazo se puede soltar fácilmente.

### RECOMENDACIONES DE INSTALACIÓN:

- Al perforar, utilice broca 5/16".
- Verifique que no pasen tubos de agua, gas o electricidad por la pared donde va a instalar la repisa.  
Dependiendo del tipo de pared adicionalmente puede usar los siguientes anclajes:
  - Para paredes de concreto, placa de concreto y paredes de ladrillo sugerimos utilizar chazo expansivo.
  - Para pared de bloque puede utilizar chazo tipo mariposa.

### RECOMENDACIONES DE LIMPIEZA:

- Limpie con un paño seco.
- Evite someter a la humedad.
- No utilice solventes químicos ni abrasivos.
- Producto para uso en interiores.
- Evite la exposición a la luz solar directa y permanente.

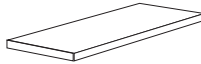
### RECOMENDACIONES GENERALES:

- Evite pegar cinta adhesiva sobre la superficie de la repisa.
- Al instalar: evite ubicar la repisa a la altura de la frente porque podría golpearse.
- Procure usar el producto para objetos que no superen la superficie de la repisa y el peso estipulado en la etiqueta.

### Este producto incluye:



2 Soportes



1 Entrepaña



4 Tornillos  
Drywall 10x2"



4 Tornillos  
Drywall 6x1 1/4"

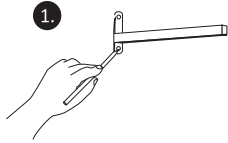


4 Chazos Plásticos  
5/16"



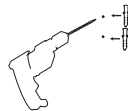
4 Dilatadores

### Instalación:



Mida y marque la altura del primer soporte donde va a quedar instalada la repisa, la medida se toma desde el piso hasta la altura deseada.

2.



Perfore los puntos marcados con una broca 5/16" e introduzca los chazos.

3.



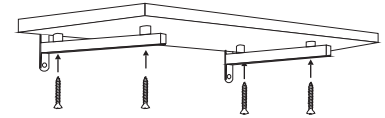
Proceda a anclar los soportes a la pared con los tornillos drywall 10x2".

4.



Ubique los dilatadores en los huecos de cada soporte.

5.



Atrnille la superficie de madera con los tornillos 6x1 1/4" a través de los dilatadores y los soportes teniendo cuidado de que quede centrada.

### Término de la Garantía

Garantizamos la calidad del producto adquirido. Para su completa satisfacción y óptima utilización recomendamos: omitir su instalación en superficies arenosas; soportar máximo el peso recomendado y evitar ubicar objetos superiores al área de la repisa. De requerir cambio, se debe solicitar dentro de los seis (6) meses siguientes a su compra, sin evidencias de mal uso o manipulación y presentando la factura de compra.

CENTRO DE SERVICIO AUTORIZADO

Línea telefónica en Bogotá: 601-3000413/3186834519 - Dirección: Carrera 26 # 23 A - 02 Bogotá, Colombia.

Web Site: [www.espaciosarmonicos.co](http://www.espaciosarmonicos.co) /Email: [servicioalcliente@espaciosarmonicos.co](mailto:servicioalcliente@espaciosarmonicos.co)